

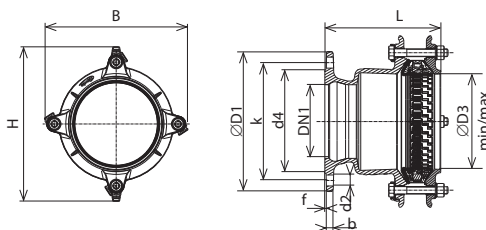
Spojka s prírubou istená proti posunu pre všetky štandardné materiály potrubia s veľkým rozsahom vonkajšieho priemeru potrubia a uhlovou odchýlkou až 8°.

7994

Určený pre pitnú a neagresívnu odpadovú vodu
(iné médiá na vyžiadanie!)

Popis produktu

- podľa EN 14525
- príruha a oporný krúžok podľa EN 1092-2 PN10 (prípadne PN16)
- teleso a prítlačný krúžok z tvárnej liatiny EN-GJS-400 s povrchovou úpravou vírivým slinovaním podľa GSK
- flexibilné tesnenie z elastomeru podľa EN 681-1 (vhodné pre pitnú vodu)
- flexibilný Synoflex krúžok z POM zostavený z jednotlivých segmentov
- istiace prvky z antikoróznej ocele na každom segmente krúžku
- skrutky a matice z nehrdz. ocele s povrchovou úpravou proti zadieraniu
- podložka z nehrdz. ocele s ochrannou krytkou z elastomeru
- skrutky je možné použiť i otočené o 180°
- dištančná objímka z plastu
- uhlová odchýlka až 8° (ČSN EN 14 525)
- pre istenie ťahových síl na PE potrubie je doporučená inštalácia rozpieracích púzdiar (kat.č. 6035, 6036)



Certifikácie



kiwa

príruha DN1	hrdlo DN	PN	príruha						skrutky (príruha)			B	H	rúra Ø D3 min / max	L	skrutky	hmotnosť kg
			Ø D1	b	k	d4	f	počet	závit	d2							
50	50	10	165	14	125	98	4	4	M 16	19	141	170	56 - 71	203	3xM12-80	5,1	
		16															
65	65	10	185	14	145	118	4	4	M 16	19	156	187	71 - 88	203	3xM12-80	6,1	
		16															
80	65	10	198	14	160	133	4	8	M 16	19	156	187	71 - 88	203	3xM12-80	6,3	
		16															
80	80	10	198	14	160	133	4	8	M 16	19	171	204	85 - 105	193	3xM12-80	6,7	
		16															
80	100	10	198	14	160	133	4	8	M 16	19	226	260	104 - 132	263	3xM16-100	10,0	
		16															
100	80	10	220	14	180	153	4	8	M 16	19	171	204	85 - 105	188	3xM12-80	7,3	
		16															
100	100	10	220	14	180	153	4	8	M 16	19	226	260	104 - 132	228	3xM16-100	10,3	
		16															
100	125	10	220	14	180	153	4	8	M 16	19	250	290	131 - 160	278	3xM16-110	12,5	
		16															
125	125	10	250	14	210	183	4	8	M 16	19	250	290	131 - 160	248	3xM16-110	12,9	
		16															
150	125	10	285	14	240	209	4	8	M 20	23	250	290	131 - 160	245	3xM16-110	13,8	
		16															
150	150	10	285	14	240	209	4	8	M 20	23	315	350	155 - 192	258	4xM16-110	16,5	
		16															
200	200	10	340	15	295	264	4	8	M 20	23	326	405	198 - 230	277	6xM16-120	25,4	
		12															
200	225	10	340	15	295	264	4	8	M 20	23	361	445	230 - 260	322	6xM20-130	32,8	
		12															
250	250	10	400	16	350	319	4	12	M 20	23	408	499	265 - 310	335	6xM20-130	42,7	
		16			355												
300	300	10	455	18	400	367	4	12	M 20	23	510	545	313 - 356	353	8xM20-130	59,1	
		16			410												
350	350	10	520	20	460	427	4	16	M 20	23	550	550	352 - 396	358	12xM20-130	71,0	
		16															
400	400	10	580	21	515	477	4	16	M 24	28	596	596	398 - 442	373	12xM20-130	83,0	
		16															